

Gebrauchsanweisung

Instructions

Mode d'emploi

Istruzioni d'uso

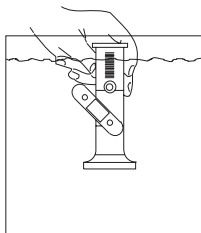
Gebruiksaanwijzing

Instrucciones

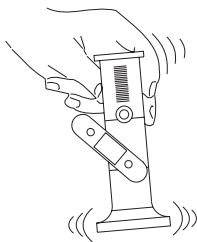


# pH4

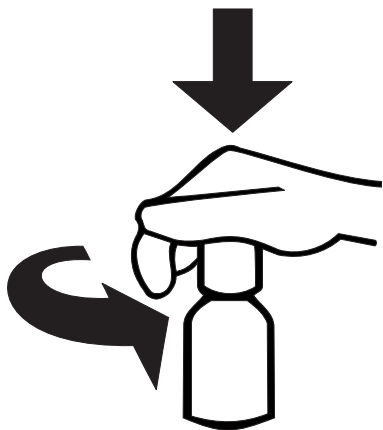
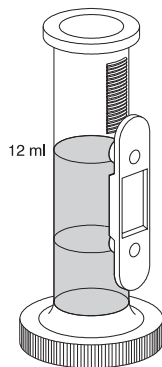
①



②

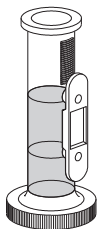


③

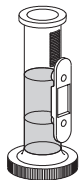


①

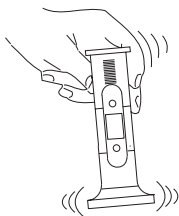
12 ml



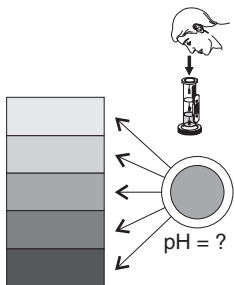
②



③



④



Test zur Messung des pH-Gehaltes in den Bereichen pH 4 – pH 6 für Süßwasser  
Spezialbereich für Zuchtwasser

## Notwendige Hilfsmittel:

Dupla Testzylinder, Testreagenz pH 4, Dupla Farbkarte pH 4

## Meßgenauigkeit:

pH 4,0 / pH 4,5 / pH 5,0 / pH 5,5 / pH 6,0

## Anwendung:

Die Reagenzflaschen sind mit einem Kindersicherheitsverschluß ausgestattet. Sie öffnen die Flaschen, indem Sie den Verschluß nach unten drücken und gleichzeitig nach links drehen.

1. Befüllen Sie den Dupla Testzylinder mit 12 ml des zu testenden Wassers.
2. Geben Sie sofort 5 Tropfen der Meßreagenz pH 4 hinzu. **(Schließen Sie sofort die Reagenzflasche)**
3. Schwenken Sie den Dupla Testzylinder ein paar Sekunden.
4. Vergleichen Sie die entstandene Färbung des Dupla Testzylinderinhaltes mit der Dupla Farbkarte pH 4.

## Achtung

Liegt der pH- Wert des getesteten Wassers nicht im Farbbereich der Dupla Farbkarte pH 4, empfiehlt es sich die Messung mit dem Duplatest pH 6 oder mit dem Duplatest pH 7,3 zu wiederholen.

## Eckdaten:

Der ideale pH-Wert richtet sich nach der vorhandenen Fischart.

## Einzuleitende Maßnahmen:

Unterschiedlich je nach Fischart  
Bei Fragen wenden Sie sich an Ihren Dupla-Vertragshändler.

## Warnung:

Der Duplatest pH 4 ist ein Testreagenz und **gehört nicht in Kinderhand!**

## Haltbarkeit:

Der Duplatest pH 4 hat nach dem erstmaligen Gebrauch eine Mindesthaltbarkeit von 18 Monaten.

## Erste Öffnung am:

.....

Gefahrenhinweise



Änderungen am Produkt bleiben vorbehalten!

Test for the determination of the pH content within a pH range from 4 to 6 in fresh water. Particularly suitable for breeding waters.

### Accessories required:

Dupla Testzylinder, pH 4 indicator fluid, Duplatest colours pH 4

### Gradings:

pH 4.0 / pH 4.5 / pH 5.0 / pH 5.5 / pH 6.0

### How to use Duplatest pH 4:

The flask containing the indicator fluid has a childproof screw top. You can open it by pushing the top downwards and simultaneously turning it to the left.

1. Fill the Dupla test cylinder with 12 ml of the water you wish to analyze.
2. Immediately add 5 drops of pH 4 indicator fluid. (**Close the flask at once**).
3. Agitate the Dupla test cylinder for a few seconds.
4. Compare the resulting colour of the liquid in the cylinder with Duplatest colours pH 4.

### Attention

Should the pH value of the tested water exceed the limits of the Duplatest colour scale pH 4 it is recommended to repeat the measurement with Duplatest pH 6 or Duplatest pH 7.3.

### Limits:

The optimal pH value depends on the species of fish kept in the aquarium.

### Remedial actions:

Different remedies, depending on the species of fish kept in the aquarium.  
Should you have any questions, please consult your Dupla-specialized supplier.

### Please note carefully:

Duplatest pH 4 indicator fluid is a chemical reagent and has to be **kept out of the reach of children!**

### Best-before date:

Duplatest pH 4 keeps its quality for at least 18 months after the first use.

### Date of first opening:

.....

Test de mesure du pH de 4 à 6 en eau douce.  
Application possible: reproduction.

## Éléments nécessaires:

Dupla Testzylinder  
Réactif pH 4  
Echelle colorimétrique Dupla pH 4

## Précision du test:

Graduation en eau douce pH 4.0 / pH 4.5 / pH 5.0 / pH 5.5 / pH 6.0

## Mode d'emploi:

Le flacon de réactif est muni d'une sécurité pour enfant. Pour l'ouvrir, appuyer sur le bouchon en le tournant.

1. Verser 12 ml d'eau à tester dans l'éprouvette Dupla.
2. Ajouter 5 gouttes de réactif pH 4 (**Refermer immédiatement le flacon de réactif**).
3. Secouez légèrement l'éprouvette pendant quelques secondes.
4. Comparez la teinte du mélange à l'échelle colorimétrique pH 4.

## Attention!

Si la valeur du pH de l'eau testée n'est pas représentée sur l'échelle colorimétrique pH 4, nous vous conseillons de refaire le test sur un Duplatest d'une valeur différente (pH 6 ou pH 7.3).

## Valeurs-seuil:

Les valeurs critiques sont fonction du type de l'aquarium et de son peuplement. Pour toutes questions éventuelles, veuillez vous adresser à votre dépositaire agréé Dupla.

## Précautions:

Le Duplatest pH 4 est un réactif chimique. Ne pas le laisser à la portée des enfants.

## Conservation:

Le Duplatest pH 4 se conserve jusqu'à 18 mois après ouverture.

Noter la date de première utilisation:

Le .....



Determinazione del valore di pH in un campo di valori da pH 4 a pH 6 per acqua dolce  
Campo particolarmente adatto per acque di allevamento

## Accessori necessari:

Dupla Testzylinder  
reagente Dupla pH 4  
scheda cromatica Dupla pH 4

## Graduazioni:

pH 4,0 / pH 4,5 / pH 5,0 / pH 5,5 / pH 6,0

## Uso del test:

La bottiglietta di reagente dispone di una chiusura di sicurezza per bambini. Per aprirla, premere il tappo in giù e svitarlo contemporaneamente in senso antiorario.

1. Riempire il cilindro graduato Dupla con 12 ml dell'acqua da analizzare.
2. Aggiungere subito 5 gocce del reagente pH 4. **(Richiudere immediatamente la bottiglietta di reagente)**
3. Agitare leggermente il cilindro per alcuni secondi.
4. Confrontare il colore risultante nel cilindro con la scheda cromatica Dupla pH 4 e leggere il valore corrispondente.

## Attenzione!

Se il valore del pH dell'acqua analizzata si dovesse trovare fuori dall'ambito della scheda cromatica Dupla pH 4, si consiglia di ripetere l'analisi con il Duplatest pH 6 o il Duplatest pH 7,3.

## Valori limite:

Il valore ottimale di pH dipende dalla specie di pesce ospitata nell'acquario.

## Misure preventive:

A seconda della specie di pesce.

Rivolgetevi al Vostro venditore specializzato Dupla in caso di ulteriori domande.

## Avvertenza:

Il Duplatest pH 4 è un reagente chimico e va **tenuto lontano dalla portata di bambini!**

## Conservazione:

Il reagente Duplatest pH 4 conserva le sue proprietà per almeno 18 mesi dal primo utilizzo.

## Data di prima apertura:

.....

Avvertenze di sicurezza



Salvo cambiamenti sul prodotto!

Test om het pH gehalte te meten in het bereik tussen pH 4 en pH 6 voor zoetwater.  
pH bereik speciaal voor kweken.

## **Benodigde hulpmiddelen:**

Dupla Testcilinder / testreagens pH 4 / Dupla kleurkaart pH 4

## **Meetnauwkeurig op:**

pH 4,0 / pH 4,5 / pH 5,0 / pH 5,5 / pH 6,0

## **Toepassing:**

De flesjes testvloeistof zijn voorzien van een kinderveilige sluiting. Openen door het dopje stevig naar beneden te drukken en gelijktijdig naar links te draaien.

1. Vul een Dupla testcilinder met 12 ml van het te testen water.
2. Voeg meteen 5 druppels van de reagens pH 4 toe. **(Sluit het flesje met testvloeistof meteen weer)**
3. Beweeg de Dupla testcilinder enige seconden heen en weer.
4. Vergelijk de ontstane kleur in de testcilinder met de Dupla kleurkaart pH 4.

## **Let op!**

Indien de pH waarde van het te testen water niet in het kleurbereik van de kleurkaart pH 4 ligt, verdient het aanbeveling de meting te herhalen met Duplatest pH 6 of eventueel pH 7.3.

## **Normen:**

De ideale pH waarde hangt af van de gehouden vissen.

## **Te treffen maatregelen:**

Afhankelijk van de soort vissen.  
Vraag uw Dupla dealer.

## **Waarschuwing:**

De Dupla pH 4 buiten bereik van kinderen houden.

## **Houdbaarheid:**

De Duplatest pH 4 is na opening ten minste 18 maanden houdbaar.

## **Voor het eerst geopend op:**

.....

Gebruikerswaarschuwing:



Veranderingen aan dit produkt zijn voorbehouden.

Prueba para la medición de la concentración del valor pH en los márgenes pH 4 - pH 6 para agua dulce

## Medios auxiliares necesarios:

Dupla Testzylinder, reactivo de comprobación pH 4, ficha de colores pH 4 Dupla

## Exactitud de medición:

pH 4,0 / pH 4,6 / pH 5,0 / pH 5,5 / pH 6,0

## Aplicación:

Los frascos de reactivo están dotados de una tapa de seguridad contra el acceso de los niños. El frasco podrá abrirlo Vd. presionando la tapa hacia abajo y dándole al mismo tiempo la vuelta a la izquierda.

1. Rellene el cilindro de prueba Dupla con 12 ml del agua que ha de ser analizada.
2. Añada inmediatamente 5 gotas del reactivo de comprobación pH 4.

### (Cierre inmediatamente el frasco del reactivo).

3. Menee el cilindro de prueba Dupla un par de segundos.
4. Compare la coloración originada del contenido del cilindro de prueba Dupla con la ficha de colores pH 4 Dupla.

## Atención

Si el valor pH del agua analizada no se encuentra dentro del margen cromático de la ficha de colores pH 4, se recomienda repetir la medición nuevamente con el Duplatest pH 6 ó el Duplatest pH 7,3.

## Datos básicos:

El valor ideal está orientado a las especies de peces existentes en el acuario.

## Medidas por adoptar:

Distintas según la especie de peces.

En caso de consultas, dirijase por favor a su concesionario Dupla.

## Advertencia:

¡El Duplatest pH 4 es un reactivo de comprobación y **no deberá estar al alcance de los niños!**

## Conservación:

El Duplatest pH 4 tiene una conservación mínima de 18 meses después de haber sido utilizado por primera vez.

## Primera apertura el:

.....





...mit Dupla  
Aquaristik  
erleben.

...enjoy  
your hobby  
with Dupla

...découvrez  
l'aquariophilie  
avec Dupla.

...con Dupla  
viviamo  
l'acquario.

...met Dupla  
aquaristiek  
ontdekken.

...disfrute  
el acuarismo  
con Dupla.



