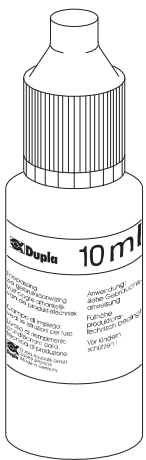
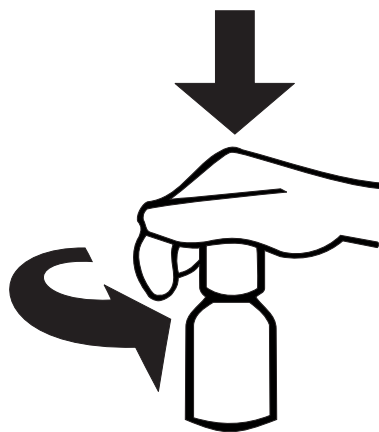
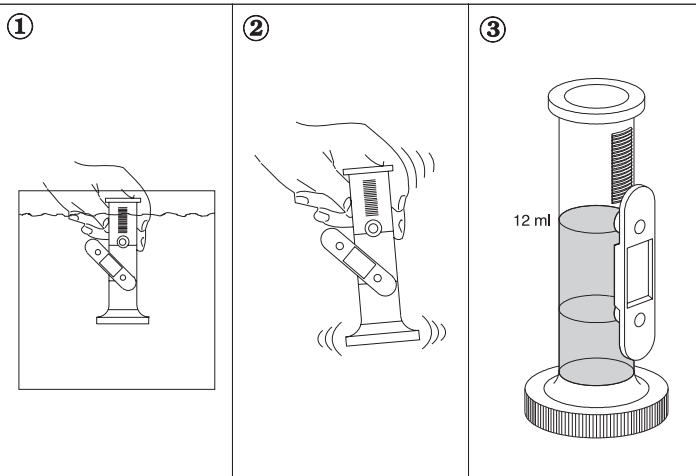


Analytik

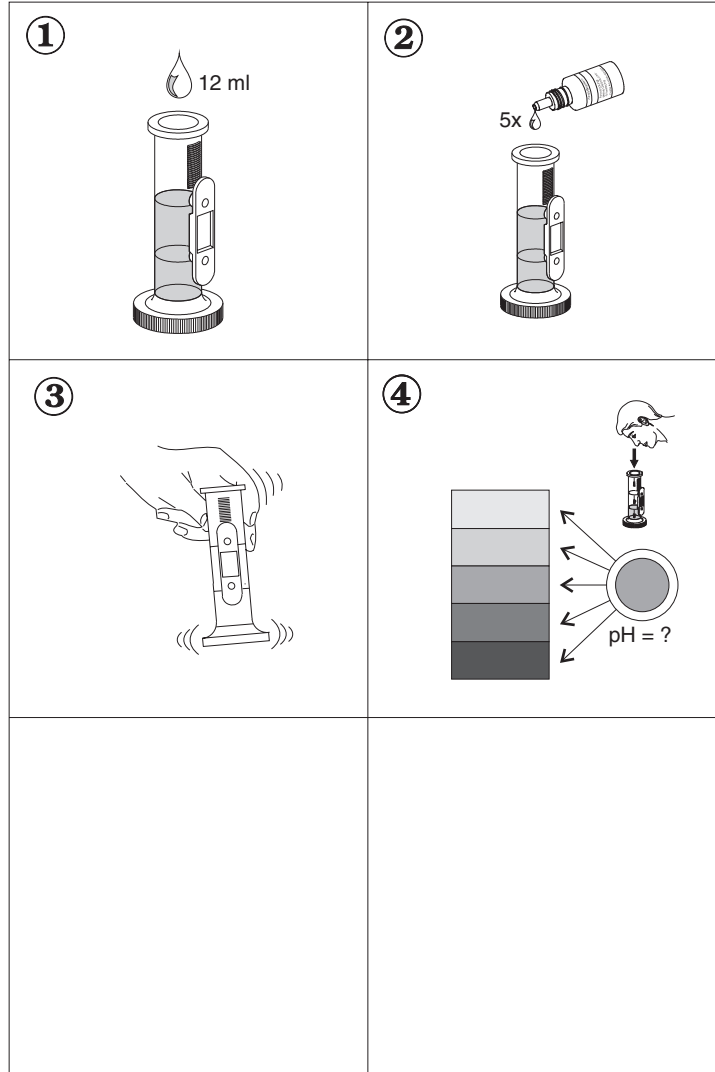
- Gebrauchsanweisung
- Instructions
- Mode d'emploi
- Istruzioni d'uso
- Gebruiksaanwijzing
- Instrucciones
- 使用説明
- 使用説明



pH6



Dupla Aquaristik GmbH
33689 Bielefeld
Made in Germany



Deutsch

Test zur Messung des pH-Gehaltes in den Bereichen pH 6 – pH 7,2 für Süßwasser

Inhalt: 10 ml

Notwendige Hilfsmittel:
Dupla Testzylinder, Testreagenz pH 6, Dupla Farbkarte pH 6

Meßgenauigkeit:
pH 6.0/pH 6.3/ pH 6.6/pH 6.9/pH 7.2

Anwendung:
Die Reagenzflaschen sind mit einem Kindersicherheitsverschluss ausgestattet. Sie öffnen die Flaschen, indem Sie den Verschluss nach unten drücken und gleichzeitig nach links drehen.

- Befüllen Sie den Dupla Testzylinder mit 12 ml des zu testenden Wassers.
- Geben Sie sofort 5 Tropfen der Meßreagenz pH 6 hinzu. **(Schließen Sie sofort die Reagenzflasche)**
- Schwenken Sie den Dupla Testzylinder ein paar Sekunden.
- Vergleichen Sie die entstandene Färbung des Dupla Testzylinderinhaltes mit der Dupla Farbkarte pH 6.

Achtung
Liegt der pH- Wert des getesteten Wassers nicht im Farbbereich der Farbkarte pH 6, ist er also höher oder niedriger, empfiehlt es sich die Messung mit dem Duplatest pH 4 oder mit dem Duplatest pH 7,3 zu wiederholen.

Eckdaten:
Gesellschaftsaquarien mit gewünschtem Pflanzenbesatz.
pH-Werte niedriger als 6,0 = kritisch / pH-Werte um 6,8 – 7,2 = ideal / pH-Werte über 7,4 = kritisch

Einzuleitende Maßnahmen:

Bei zu niedrigem pH-Wert Belastung überprüfen. KH-Wert messen, bei einem Wert von 3,5° dH durchlüften. Bei einem zu hohen pH-Wert, CO₂ Diffusion und eventuell die Karbonathärte durch Vollentsalzung senken. Bei Fragen wenden Sie sich an Ihren Dupla-Vertragshändler.

Warnung:
Der Duplatest pH 6 ist ein Testreagenz und **gehört nicht in Kinderhand!**

Haltbarkeit:
Der Duplatest pH 6 hat nach dem erstmaligen Gebrauch eine Mindesthaltbarkeit von 12 Monaten.

Erste Öffnung am:

.....

Gefahren- und Sicherheitshinweise
R 11 S 1/2-7-16-24-46
– enthält Methanol und Isopropanol – Leichtentzündlich.
Unter Verschluss und für Kinder unzugänglich aufbewahren.
Behälter dicht geschlossen halten.
Von Zündquellen fernhalten, nicht rauchen.
Berühren mit der Haut vermeiden.
Bei Verschlucken sofort ärztlichen Rat einholen und Verpackung vorzeigen.



Änderungen am Produkt bleiben vorbehalten!

English

Test for the determination of the pH content within a pH range from 6 to 7.2 in fresh water.

Contents: 10 ml

Accessories required:
Dupla Testzylinder, pH 6 indicator fluid, Duplatest colours pH 6

Gradings:
pH 6.0/pH 6.3/pH 6.6/pH 6.9/pH 7.2

How to use Duplatest pH 6:
The flask containing the indicator fluid has a child-proof screw top. You can open it by pushing the top downwards and simultaneously turning it to the left.

- Fill the Dupla test cylinder with 12 ml of the water you wish to analyze.
- Immediately add 5 drops of pH 6 indicator fluid. **(Close the flask at once).**
- Agitate the Dupla test cylinder for a few seconds.
- Compare the resulting colour of the liquid in the cylinder with Duplatest colours pH 6.

Attention
Should the pH value of the tested water result to be either higher or lower than the limits of the Duplatest colour scale pH 6 it is recommended to repeat the measurement with Duplatest pH 4 or Duplatest pH 7.3.

Limits:
Community aquariums with planting as desired
pH value under 6.0 = critical / pH value around 6.8 – 7.2 = optimal / pH value over 7.4 = critical

Remedial actions to be taken:
When the pH value is too low, check the contamination. Measure the KH value. When it is at 3.5° dH, air the aquarium water well. When the pH value is too

high, start CO₂ diffusion and, if need be, completely desalinate the water in order to lower the carbon hardness. Should you have any questions, please consult your Dupla-specialized supplier.

Please note carefully:
Duplatest pH 6 indicator fluid is a chemical reagent and has to be **kept out of the reach of children!**

Best-before date:
Duplatest pH 6 keeps its quality for at least 12 months after the first use.

Date of first opening:

.....

Important safety precautions
R 10 S1/2-7-16-24-46
– contains methanol and isopropanol – Inflammable.
Keep in a safely locked place and keep out of the reach of children.
Make sure the reagent bottle is always tightly closed. Keep away from sources of fire. Do not smoke. Avoid contact with the skin.
If the reagent has been swallowed, consult a doctor immediately and show the package of the reagent.



Technical alterations reserved!

Français

Test de mesure du pH de 6 à 7.2 en eau douce.

Contenu: 10 ml

Éléments nécessaires:
Dupla Testzylinder, réactif pH 6, échelle colorimétrique Dupla pH 6

Précision du test:
Graduation en eau douce pH 6.0/pH 6.3/pH 6.6/pH 6.9/pH 7.2

Mode d'emploi:
Le flacon de réactif est muni d'une sécurité pour enfant. Pour l'ouvrir, appuyer sur le bouchon en le tournant.

- Verser 12 ml d'eau à tester dans l'éprouvette Dupla.
- Ajouter 5 gouttes de réactif pH 6 (**Refermer immédiatement le flacon de réactif**).
- Secouez légèrement l'éprouvette pendant quelques secondes.
- Comparez la teinte du mélange à l'échelle colorimétrique pH 6.

Attention!
Si la valeur du pH de l'eau testée n'est pas représentée sur l'échelle colorimétrique pH 6, nous vous conseillons de refaire le test sur un Duplatest d'une valeur différente (pH 4 ou pH 7.3).

Valeurs-seuil:
Pour des aquariums contenant une quantité équilibrée de poissons et plantes (Ces valeurs ne conviennent pas pour des cichlidés).
pH inférieur à 6.0 = critique
pH entre 6.8 et 7.2 = idéal
pH supérieur à 7.4 = critique

Si le pH est trop bas, nous vous conseillons de vérifier la dureté carbonatée. Mesurez le KH: oxygénez l'eau

si le KH est de 3.5° dH. Si le pH est trop haut, diffusez du CO₂ dans l'eau et abaissez éventuellement le KH en déminéralisant. Pour toutes questions éventuelles, veuillez vous adresser à votre dépositaire agréé Dupla.

Précautions:
Le Duplatest pH 6 est un réactif chimique. Ne pas le laisser à la portée des enfants.

Conservation:
Le Duplatest pH 6 se conserve jusqu'à 12 mois après ouverture.

Notez la date de première utilisation:

Le

Indication de danger et de sécurité
R 10 S 1/2-7-16-24-46
– contient du méthanol et isopropanol – Inflammable.
A conserver sous verrou à l'abri des enfants. Conserver fermé hermétiquement le récipient. Tenir à l'écart des sources d'allumage, ne pas fumer. Éviter tout contact avec la peau.
En cas d'ingestion, demander conseil immédiatement à un médecin et présenter l'emballage.



Toutes modifications du produit réservées.

Determinazione del valore di pH in un campo di valori da pH 6 a pH 7,2 per acqua dolce

Contenuto: 10 ml

Accessori necessari:

Dupla Testzylinder, reagente Dupla pH 6, scheda cromatica Dupla pH 6

Graduazioni:

pH 6,0/pH 6,3/pH 6,6/pH 6,9/pH 7,2

Uso del test:

La bottiglietta di reagente dispone di una chiusura di sicurezza per bambini. Per aprirla, premere il tappo in giù e svitarlo contemporaneamente in senso antiorario.

- Riempire il cilindro graduato Dupla con 12 ml dell'acqua da analizzare.
- Aggiungere subito 5 gocce del reagente pH 6. **(Richiedere immediatamente la bottiglietta di reagente)**
- Agitare leggermente il cilindro per alcuni secondi.
- Confrontare il colore risultante nel cilindro con la scheda cromatica Dupla pH 6 e leggere il valore corrispondente.

Attenzione!

Se il valore del pH dell'acqua analizzata si dovesse trovare fuori dall'ambito della scheda cromatica Dupla pH 6, si consiglia di ripetere l'analisi con il Duplatest pH 4 o il Duplatest pH 7,3.

Valori limite:

Acquari di comunità con vegetazione desiderata
valori di pH inferiori di 6,0 = critici / valori di pH intorno ai 6,8 – 7,2 = ottimi / valori di pH superiori di 7,4 = critici



Salvo cambiamenti sul prodotto!

Misure preventive:

Se il valore del pH è troppo basso controllare il carico organico. Misurare il valore di KH e, se ne risulta un valore di 3,5° dH, aereare bene l'acqua dell'acquario. Se il valore del pH è troppo alto, iniziare la diffusione di CO₂ e eventualmente abbassare la durezza carbonatica mediante una desalinazione totale. Rivolgetevi al Vostro venditore specializzato Dupla in caso di ulteriori domande.

Avvertenza:

Il Duplatest pH 6 è un reagente chimico e va **tenuto lontano dalla portata di bambini!**

Conservazione:

Il reagente Duplatest pH 6 conserva le sue proprietà per almeno 12 mesi dal primo utilizzo.

Data di prima apertura:

.....

Avvertenze e precauzioni per la sicurezza d'uso R 10 S 1/2-7-16-24-46

– contiene metanolo e isopropanolo –
Inflammabile.

Il reagente deve essere tenuto in un luogo chiuso, lontano dalla portata di bambini.

Tenere la bottiglietta di reagente sempre ben chiusa. Tenere lontano da fonti di fuoco. Non fumare.

Evitare il contatto con la pelle.

Se il reagente è stato ingoiato consultare immediatamente un medico e mostrargli la scatola del reagente.

Test voor het meten van het pH gehalte in het bereik van pH 6 tot pH 7,2.

Inhoud: 10 ml

Benodigde hulpmiddelen:

Dupla Testzylinder, testvloeistof pH 6, Dupla kleurkaart pH 6

Meetnauwkeurigheid:

pH 6,0 / pH 6,3 / pH 6,6 / pH 6,9 / pH 7,2

Toepassing:

De flesjes reagens zijn voorzien van een kinderveilige sluiting. Openen door het dopje stevig naar beneden te drukken en gelijktijdig naar links te draaien.

- Vul een Dupla testcilinder met 12 ml van het te testen water.
- Voeg meteen 5 druppels van de meetreagens pH 6 toe. **(Sluit het flesje testvloeistof onmiddellijk)**
- Beweeg de Dupla testcilinder enige seconden heen en weer.
- Vergelijk de ontstane kleur in de testcilinder met de Dupla kleurkaart pH 6.

Let op!

Als de pH waarde van het te testen water niet binnen het kleurbereik van de kleurkaart pH 6 ligt, is deze hoger of lager dan pH 6. Dan verdient het aanbeveling de test te herhalen met Duplatest pH 4 of pH 7,3.

Normen:

Gezelschapsaquarium met goed plantenbestand:

pH waarde lager als 6,0 = kritiek
pH waarde rond 6,8 – 7,2 = ideaal /

pH waarde boven 7,4 = kritiek



Veranderingen aan dit produkt zijn voorbehouden.

Te treffen maatregelen:

Bij te lage pH waarde belasting controleren (teveel vissen). KH waarde meten (3,5° dH doorluchten; eventueel KH bildner toedienen). Bij te hoge pH waarde CO₂ toedienen en eventueel de carbonaathardheid verminderen door ontzouting (ionenwisselaar). Bij vragen de Dupla dealer raadplegen.

Waarschuwing:

Houd de Dupla pH 6 test buiten bereik van kinderen.

Houdbaarheid:

De Duplatest pH 6 is na opening ten minste 12 maanden houdbaar.

Eerste keer geopend op:

.....

Aanwijzingen betreffende gevaren en veiligheid

R 10 S 1/2-7-16-24-46

– bevat methanol en isopropanol –

Brandbaar.

Gesloten bewaren; buiten bereik von kinderen houden.

Flesje altijd goed gesloten houden.

Niet in de buurt von vuur plaatsen; niet roken.

Contact met de huid vermijden.

Bij inslikken onmiddellijk arts raadplegen; verpakking meenemen.

Prueba para la medición de la concentración del valor pH en los márgenes pH 6 - pH 7,2 para agua dulce

Contenido: 10 ml

Medios auxiliares necesarios:

Dupla Testzylinder, reactivo de comprobación pH 6, ficha de colores pH 6 Dupla

Exactitud de medición:

pH 6,0/pH 6,3/pH 6,6/pH 6,9/pH 7,2

Aplicación:

Los frascos de reactivo están dotados de una tapa de seguridad contra el acceso de los niños. El frasco podrá abrirlo Vd. presionando la tapa hacia abajo y dándole al mismo tiempo la vuelta a la izquierda.

- Rellene el cilindro de prueba Dupla con 12 ml del agua que ha de ser analizada.
- Añada inmediatamente 5 gotas del reactivo de comprobación pH 6. **(Cierre inmediatamente el frasco del reactivo).**
- Menee el cilindro de prueba Dupla un par de segundos.
- Compare la coloración originada del contenido del cilindro de prueba Dupla con la ficha de colores pH 6 Dupla.

Atención

Si el valor pH del agua analizada no se encuentra dentro del margen cromático de la ficha de colores pH 6, es decir, se halla más arriba o más abajo, entonces la medición se tendrá que repetir nuevamente con el Duplatest pH 4 ó el Duplatest pH 7,3.

Datos básicos:

Acuarios colectivos con la dotación deseada de plantas.

Valores pH <6,0 = crítico

Valores pH alrededor de 6,8–7,2 = ideal

Valores pH > 7,4 = crítico

Medidas por adoptar:

Comprobar la carga en caso de obtener un valor pH demasiado bajo. Medir el valor KH (dureza carbonática); en caso de obtener un valor de 3,5° dH, ventilar radicalmente. Si se obtiene un valor pH demasiado alto, aplicar la difusión de CO₂ y, en caso necesario, disminuir la dureza carbonática aplicando la desalinización completa.

En caso de consultas, dirijase por favor a su concesionario Dupla.

¡El Duplatest pH 6 es un reactivo de comprobación y **no deberá estar al alcance de los niños!**

Conservación:

El Duplatest pH 6 tiene una conservación mínima de 12 meses después de haber sido utilizado por primera vez.

Primera apertura el:

.....

Peligros y advertencias de seguridad

R 10 S 1/2-7-16-24-46

– contiene metanol e isopropanol – Inflammable.

Mantener bajo llave y fuera del alcance de niños.

Mantener herméticamente cerrado al envase.

Mantener fuera de fuentes de encendido, ¡no fumar!

Evitar al contacto con la piel.

Al tragar consultar inmediatamente al médico y mostrarle el embalaje.



¡Reservadas las modificaciones en el producto!

デュプラテストpH6取扱説明書

(淡水のpH値6～7.2での水素イオン濃度測定のための試薬)

内容量 10 ml

■ご用意していただく物：

- デュプラテストシリンダー
- pH6指示薬液
- デュプラテストカラーpH6

■テスト方法：

1. 分析したい水12mlをシリンダーに入れてください。
2. 試薬pH6を5滴加えます。(試薬ピンはすぐにしてください。)
3. シリンダーをよく振ってから、水の色とテストカラーpH6とを比較してください。
※もし、水の色がテストカラーpH6より、低い場合や高い場合は、各々pH4やpH7.3で繰り返し測定することをおすすめします。
※栓は、フタを下に押しながら、反時計回りにひねるとあきます。

■分析結果：

水槽の植物群落に望ましい値

pH値6以下 ……危険

” 6.8～7.2位…最適

” 7.4以上 ……危険

■改善処置：

pH値が低すぎる場合は、汚れをチェックしてください。KH値を測定して、3.5°dHであれば、水槽の水にエアレーションしてください。

pH値が高すぎる場合は、CO₂拡散を始めて、もし必要なら炭素硬度を低くするために、水を完全に軟水化してください。ご不明な点があれば、お買い上げのデュプラショップにお問い合わせください。

■ご注意ください：

- テストpH6は化学薬品ですので、お子様の手の届かない所へ保管してください。
- 有効期限は、開封後12ヶ月とします。(但し、ボトルフタの締めそこない、高温での保管、不的確な使用の場合は、保証できません。)
- 性能向上のため、予告なく品質改良することがありますので、ご了承ください。

危険防止・安全上のご注意

R10 S 1/2-7-16-24-46

・メタノールとイソプロパノール含有・

可燃性

容器は密閉し、子供の手の届かないところに保管してください。

容器は必ずよく閉めてください。

火の気のないところに保管してください。液の近くでは喫煙しないこと。

液が皮膚や眼に触れないようにしてください。

液を飲んでしまったら、直ちに製品の包装を見せて医師に相談すること。



Dupla pH 6 測試劑說明書

淡水中pH6～7.2之測試

容積 10 毫升

測試組合：

Dupla水質測試杯

Dupla pH6測試劑

Dupla pH6測試色卡

刻度：

pH6.0

pH6.3

pH6.6

pH6.9

pH7.2

使用方法：

測試瓶具有預防孩童開啓的瓶蓋，開啓時，請將瓶蓋下壓並同時向左扭轉之。

1. 用Dupla水質測試杯裝12ml待檢測水。
2. 立刻加5滴Dupla pH6測試劑(立即蓋好試劑瓶蓋)。
3. 搖晃Dupla水質測試杯幾秒鐘。
4. 比對Dupla pH6測試色卡。

注意：

倘若測試出的pH值高於pH6或低於pH6時，建議您再用Dupla pH4測試劑或Dupla pH7.3測試劑重新測試一遍。

範圍：

普通水草水族箱

pH值 6.0 以下＝危險

pH值6.8～7.2之間＝理想

pH值 7.4 以上＝危險

補救方法：

當pH值過低時，請檢視污染源。測試KH值，調整KH值至3.5°dH時，將水族箱充分打氣。當pH值過高時，啓動CO₂擴散系統，必要時，可利用去離子方法降低碳酸鹽硬度。

若有任何疑問，請洽詢當地Dupla專賣店。

請特別小心：

Dupla pH6測試劑為化學試劑，絕對避免孩童拿取！在首次開瓶後，Dupla pH6測試劑保證使用期限12個月以上。

首次開瓶日期：.....

安全標示：版權所有，翻印必究！

注意危險和安全指南

R 10 S 1/2-7-16-24-46

-含有甲醇異丙醇-

易燃

密封保存，不能讓小孩接近。

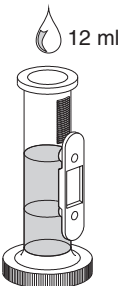
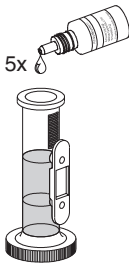
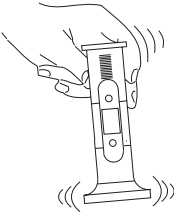
罐必須密封關閉保存。

遠離火源，禁止吸煙。

避免與皮膚接觸。

如有吞食必須立即詢問醫生，幷出示包裝說明。



<p>①</p> 	<p>②</p> 
<p>③</p> 	<p>④</p> 